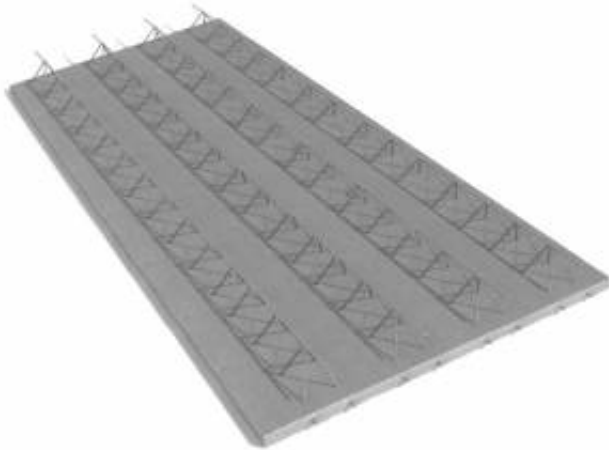


Pomo? pri projektiranju

Podaci za proizvodnju Leier master-panela (LMP)

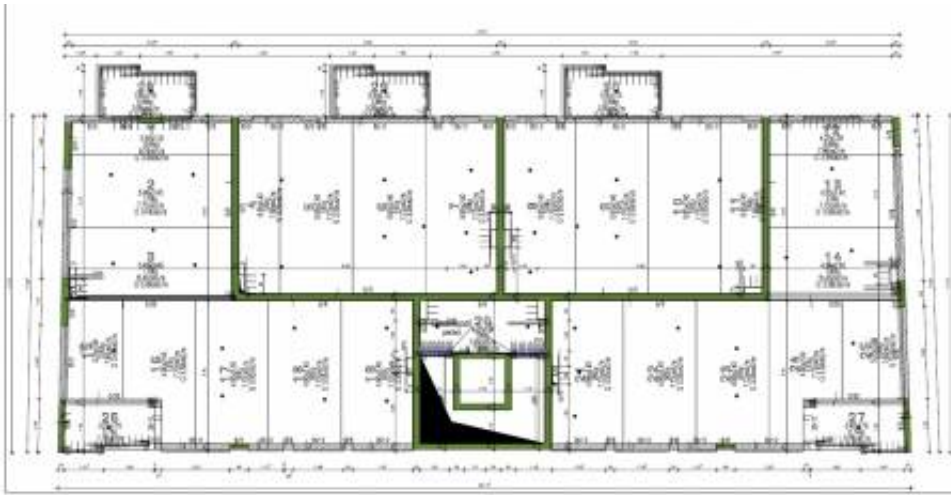


Nosiva konstrukcija izra?ena od master-panel plo?a zapravo se sastoji od tankih, filigranskih predgotovljenih elemenata i betona izvedenog na licu mjesta. Po pitanju ponašanja i dimenzioniranja, potrebno ju je tretirati kao monolitnu armirano-betonsku konstrukciju. Konstrukcija može biti nosiva u jednom, ali i u dva smjera. Može se primijeniti i kod nosivih zidova i kod zgrada s nose?im gredama.

Prilikom projektiranja deke potrebno je primijeniti metode dimenzioniranja kao kod armirano-betonskih monolitnih plo?a. Me?utim primjenjuju?i LMP elemente, pri izradi izvedbene projektne dokumentacije potrebno je izraditi dokumentaciju koja je malo druk?ija od tradicionalne. To zna?i da se umjesto tradicionalne prakse projektiranja oplata i donje armature izra?uje plan koji sadr?ava podatke o oplati planirane plo?e, smjerove nosivosti koji su pravilno ozna?eni za oba smjera i koli?inu donje armature izraženu u cm^2/m . Odnosno, potrebno je izraditi projekt s podacima o armaturi i plan oplata s glavnim pravcima optere?enja u zonama plo?e. Projekt gornje armature izra?uje se u nepromijenjenom obliku, ali se kod odre?ivanja, na primjer, geometrije savijene armature mora uzeti u obzir i debljina predgotovljenog master-panela.

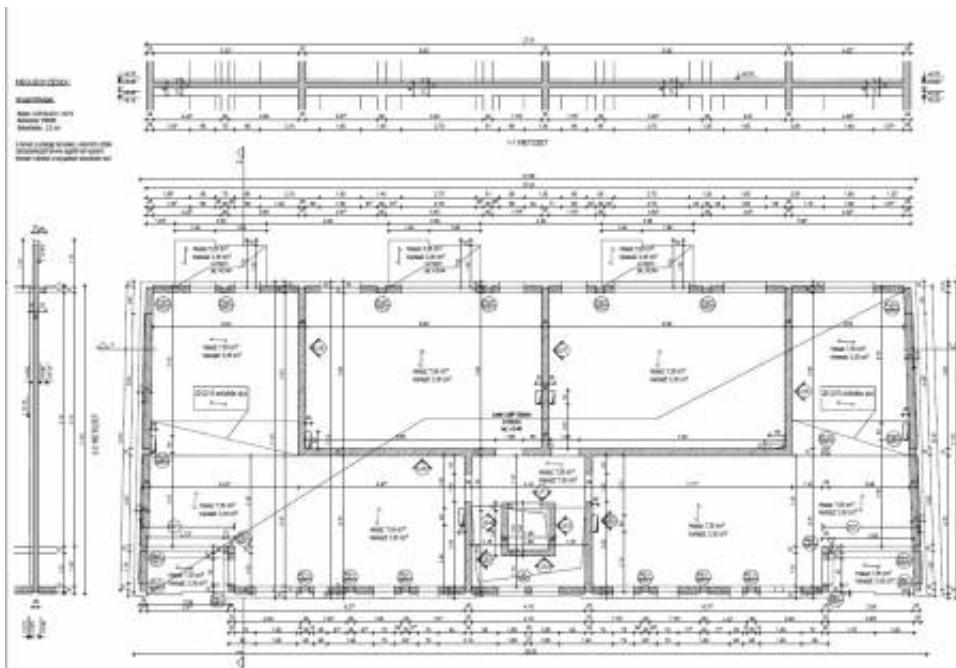
Tako?er je potrebno odrediti i eventualno predvi?ena poja?anja u donjoj armaturi te proboje koje je potrebno ugraditi. Za njih ne treba izraditi poseban plan pozicioniranja jer ?e panel sadr?avati navedene elemente. Armaturu je tako?er mogu?e postaviti i neposredno na panel. U tom slu?aju, proizvo?a?u se to mora napomenuti i odrediti u podacima vezanima uz potrebu armiranja. Nakon toga, Leierovi ?e stru?njaci biti u mogu?nosti izraditi plan pozicioniranja panela i plan elemenata koji ?e sadr?avati svu zadanu dopunsku armaturu i poja?anja.

Sadržaj za preuzimanje:



Plan pozicioniranja

Leier panela - PRIMJER



Podaci potrebni za Leier

panel (LMP) PRIMJER

Podaci potrebni za proizvodnju Leier predgotovljenog zida (LKF)



Leier zidni elementi su veliki predgotovljeni elementi koji se individualno proizvode prema zadanoj potrebi, dimenzijama i izvedbi. Predgotovljeni panel sastoji se od dvostruke (vanjske i unutarnje) armirano-betonske ljske i od prostorne zavarene željezne rešetke koja ih povezuje. Unutar vanjske i unutarnje ljske nalazi se zidna armatura izrađena prema proračunu projektanta. Nakon ugradnje, prostor između ljski potrebno je ispuniti betonom određene kvalitete koji određuje statičar. Nakon postizanja vrste, zid se može smatrati punovrijednom monolitnom armirano-betonskom konstrukcijom.

Po pitanju ponašanja i dimenzioniranja, ove zidove potrebno je tretirati kao monolitnu armirano-betonsku konstrukciju. Oni mogu biti proizvedeni sa slabom armaturom za nenosive zidove (pregradni zid) ili kao nosiva konstrukcija s proračunatom armaturom. Napominjemo, bez betonske ispune ovi zidovi sami po sebi nisu nosive konstrukcije!

Oni se također mogu primijeniti kao nosivi, pregradni, potporni ili ostali okomiti armirano-betonski elementi. U današnje vrijeme, čak se i pokrovi ljesova izrađuju pomoću LKF elemenata.

Prilikom projektiranja potrebno je primijeniti metode dimenzioniranja kao kod ostalih okomitih armirano-betonskih konstrukcija. Međutim, primjenjujući LKF elemente, pri izradi izvedbene projektne dokumentacije potrebno je izraditi dokumentaciju koja je malo drukčija od tradicionalne. To znači da se umjesto tradicionalne prakse projektiranja armature zida izrađuje plan koji sadržava podatke o oplati planiranih zidova, dobro označenu armaturu koja se postavlja u vanjsku i unutarnju ljsku i eventualna lokalna pojačanja izražena u cm^2/m . Pojednostavljeno, potrebno je izraditi plan oplata uz naznačenu potrebu za armaturom. Potrebno je također i navesti eventualnu priključnu armaturu u zidovima izraženu u cm^2/m . Naravno, Leierovi stručnjaci mogu izraditi projekt elemenata i pozicioniranja i iz tradicionalnih planova armature, ako su vam oni već dostupni.

Za izradu optimalnih projekata pozicioniranja elemenata, Leierovim

stručnjacima je od velike pomoći poznavanje dijagrama nosivosti kрана na gradilištu.

Sadržaj za preuzimanje:

[Leier potrebni podaci o armaturi \(LKF\) PRIMJER](#)

kategorija Stručna podrška

letrehozva 2019. Lipanj 7. 09:13:17

modositva 2019. Srpanj 29. 11:16:31